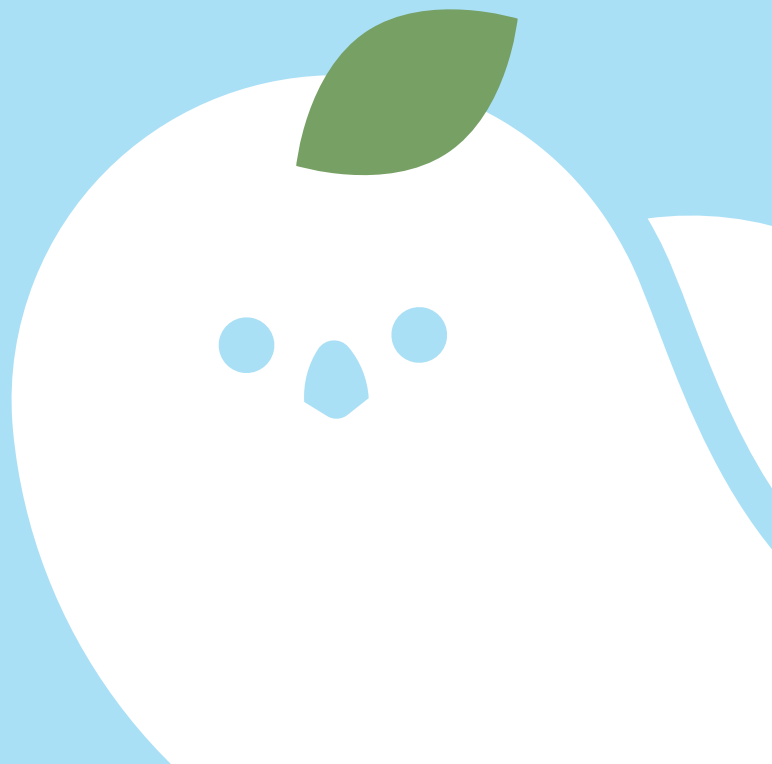




# Cẩm nang Aoi



# MỤC LỤC

<b>Giới thiệu về Aoi</b> .....	03
<b>Bình sữa Aoi</b> .....	05
• Tiêu chuẩn bình sữa .....	05
• Vật liệu PPSU .....	06
• Các loại bình sữa .....	08
<b>Nguồn gốc tên gọi</b> .....	09
<b>Núm ty Aoi</b> .....	12
<b>Hướng dẫn vệ sinh</b> .....	14
<b>Phụ kiện tặng kèm</b> .....	16
<b>Phụ kiện Aoi</b> .....	18
• Giá úp bình sữa Aoi .....	19
• Ty ngậm Aoi .....	20
• Bộ phụ kiện tập uống Aoi .....	21
• Bộ vệ sinh bình sữa Aoi .....	24
• Nước rửa bình sữa và phụ kiện Aoi .....	25



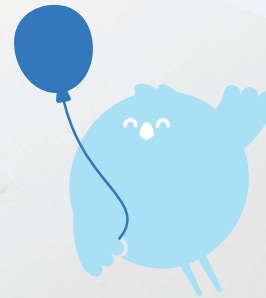
## Aoi của mẹ và của bé

Thương hiệu Aoi được nghiên cứu và phát triển bởi Inochi thuộc Công ty Cổ phần Tân Phú Việt Nam. Với lợi thế hơn 45 năm kinh nghiệm trong công nghệ sản xuất của Tân Phú Việt Nam, Aoi tập trung ra mắt các dòng sản phẩm dành riêng cho mẹ và bé. Các sản phẩm của Aoi đều được phát triển theo hướng đa dạng hóa và theo chân bé trong mỗi giai đoạn đầu đời.

Aoi được tạo ra với mong muốn đáp ứng những nhu cầu của con một cách sâu sắc và thiết thực nhất. Từ đó, con có thể phát triển đầy đủ, khỏe mạnh để tự mình khám phá thế giới. Với ba mẹ, đó cũng là cách Aoi đồng hành để ba mẹ có một hành trình nhiều niềm vui và ý nghĩa bên con.

### **NGƯỜI BẠN TÂM GIAO CHO MẸ VÀ BÉ YÊU**

Với hình tượng chú chim Shima Enaga, Aoi muốn trở thành người bạn tâm giao, đồng hành và sẽ chia khó khăn trong hành trình chăm sóc những đứa trẻ. Từ đó, Aoi sẽ cùng ba mẹ xây dựng một hành trình tràn đầy cảm hứng và phong cách sống, để bé và gia đình có những khoảnh khắc vui vẻ bên nhau.



# ☾ Aoi từ đâu mà đến?

---

## LỜI RU CỦA MẸ

“Aoi” hay “À ơi” là tên gọi được lấy từ lời ru con của người mẹ. “Aoi” là cách thương hiệu truyền tải thông điệp về tình yêu thương, sự âu yếm của cha mẹ dành cho con, như lời ru của mẹ nuôi dưỡng tâm hồn con mỗi ngày. Aoi còn là “màu xanh” trong tiếng Nhật, đại diện cho sự thân thiết, bao la và hiền hoà.

## AOI MANG HÌNH TƯỢNG CHÚ CHIM SHIMA ENAGA

Đây là một loài chim sở hữu ngoại hình đáng yêu và có tập tính nuôi con rất đặc biệt. Cả chim bố và chim mẹ sẽ cùng nhau chăm sóc con và bảo vệ tổ. Những chú chim trưởng thành khác sẽ hỗ trợ tìm thức ăn nuôi con cũng như bảo vệ những chú chim non trong cộng đồng đến khi chúng cứng cáp hơn.

## AOI ĐỒNG HÀNH CÙNG CON TRONG HÀNH TRÌNH LỚN LÊN

Như những chú chim Shima chăm sóc con đầy yêu thương, Aoi muốn truyền cảm hứng và mang thông điệp ý nghĩa đến cho mỗi gia đình trong hành trình nuôi dạy con. Đó là một hành trình vất vả nhưng tràn đầy niềm vui và những rung động cảm xúc. Hành trình ấy tuy mệt mỏi mà hạnh phúc. Không chỉ đơn giản là chăm sóc con, cha mẹ còn được chia sẻ và cùng học với con những điều mới lạ về thế giới xung quanh mình.



# Bình sữa Aoi



Tự hào vượt qua 02 tiêu chuẩn khắt khe bậc nhất thế giới



Tiêu chuẩn khắt khe nhất thế giới về lưu hành tại thị trường Hoa Kỳ



Tiêu chuẩn bảo vệ sức khỏe và môi trường tại thị trường EU

Bên cạnh đó, nguồn nguyên liệu và nhà máy sản xuất ra bình sữa Aoi cũng đạt tiêu chuẩn khắt khe hàng đầu thế giới



Tiêu chuẩn Đánh giá tuân thủ Trách nhiệm xã hội trong kinh doanh toàn cầu



Tiêu chuẩn cao nhất thế giới về An toàn cho sức khỏe cộng đồng



Tiêu chuẩn quốc tế về Thực hành đạo đức kinh doanh và Trách nhiệm xã hội



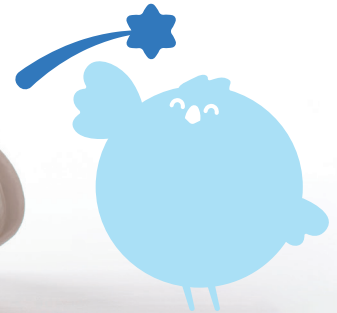
Tiêu chuẩn quốc tế về Hệ thống quản lý chất lượng vật liệu bao bì được phẩm



# “Vật liệu PPSU là gì?”

**Tại sao PPSU được lựa chọn để làm vật liệu cho bình sữa trẻ em?**

PPSU (Polyphenylsulfone) là loại vật liệu cao cấp có độ bền tuyệt vời với mức độ an toàn cao khi tiếp xúc trực tiếp với thực phẩm. Đây cũng là chất liệu an toàn đã qua kiểm định chứng nhận hợp chuẩn trong các cuộc kiểm tra của NSF Hoa Kỳ (Ủy Vệ sinh Quốc gia) và FDA (Cục Quản lý Thực phẩm và Dược phẩm).





### Nguyên liệu an toàn

PPSU là vật liệu được sử dụng phổ biến nhất trong y tế và thực phẩm



### Đảm bảo sức khỏe của trẻ

Vật liệu PPSU không chứa bất kỳ chất gây rối loạn nội tiết nào như BPA và BPS



### Khả năng chống thủy phân tốt

Thích hợp cho việc khử trùng bình bằng hơi nước lặp đi lặp lại nhiều lần



### Khả năng chịu nhiệt tốt

Chịu nhiệt từ -20°C đến 200°C



### Ion Ag+

Bình sữa được bổ sung ion bạc giúp kháng khuẩn, kháng mùi

\*Nhập khẩu trực tiếp từ thương hiệu Đức (BASF), nhà sản xuất PPSU tốt nhất thế giới



## Bình sữa Aoi Moon



### Bình sữa Aoi Moon 80ml

73 x 60 x 108 mm

**Size SS** HIN.BSAM.0080



### Bình sữa Aoi Moon 180ml

69 x 61 x 156 mm

**Size S** HIN.BSAM.S180



### Bình sữa Aoi Moon 280ml

72 x 65 x 189 mm

**Size M** HIN.BSAM.M280



## Bình sữa Aoi Flora



### Bình sữa Aoi Flora 80ml

63 x 63 x 112 mm

**Size SS** HIN.BSAF.0080



### Bình sữa Aoi Flora 180ml

63 x 63 x 156 mm

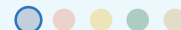
**Size S** HIN.BSAF.S180



### Bình sữa Aoi Flora 280ml

63 x 63 x 189 mm

**Size M** HIN.BSAF.M280





## Nguồn gốc tên gọi

Các sản phẩm trong hệ sinh thái bình sữa Aoi đều được đặt tên dựa theo hình dáng, với tiêu chí ngắn gọn, dễ đọc, dễ hiểu, thân thiện với người mua và người dùng là mẹ và bé. Mỗi kiểu dáng bình sữa Aoi đều có một tên gọi, một ý nghĩa riêng.

**Bình Moon:** Lấy cảm hứng từ mặt trăng, với thân bình và nắp dạng oval. Mặt trăng có rất nhiều trạng thái, lúc đầy lúc khuyết (lúc tròn vành vạnh, lúc có hình lưỡi trai hay lưỡi liềm). Bình Moon khi nhìn chính diện sẽ thấy hình tròn, nhưng khi xoay dần sẽ thấy biến đổi thành hình oval, giống như mặt trăng mềm mại và linh hoạt.

**Bình Flora:** Lấy cảm hứng từ hoa anh đào, với thân bình có hình tròn và nắp bình có hình bông hoa bốn cánh, thể hiện sự may mắn và thành công.



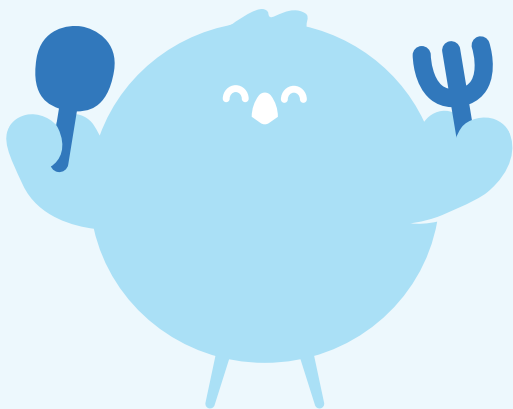
## Câu chuyện về họa tiết

Mỗi họa tiết được in trên bình sữa Aoi đều mang một câu chuyện riêng về hành trình khám phá thế giới của chú chim Shima Enaga. Mỗi hành trình chính là một câu chuyện thú vị, mà trong đó chú chim đại diện cho mỗi em bé khám phá thế giới kỳ diệu và đầy màu sắc.



Theo chân chú chim Aoi, hành trình khám phá thế giới sẽ ngày một rộng lớn hơn bao giờ hết. Chú chim được đi xa hơn để ngắm nhìn từ bầu trời đêm lấp lánh trăng sao, những khu vườn hoa lá xanh mát đến núi non trùng điệp. Trên hành trình ấy, chú chim cũng được học hỏi nhiều điều lý thú, như đại dương mênh mông với các loài sinh vật biển, xe cộ tấp nập trên đường phố hay kinh khí cầu lơ lửng trên bầu trời cao rộng.

Không có chuyến đi nào là dễ dàng, nhưng chú chim đã học được thật nhiều bài học quý giá và sẵn sàng cho những hành trình mới đầy thú vị khác.



# Núm ty Aoi



## Nguyên liệu an toàn

Silicone được cấp chứng nhận FDA của Hoa Kỳ, hoàn toàn không chứa chất độc hại



## Độ bền bỉ cao

Silicone có tính mềm dẻo, khả năng chịu lực cao, chống bám mùi, chống xước



## Khả năng chịu nhiệt cao

Chịu nhiệt từ -20°C đến 120°C



## Chỉ số mềm mại

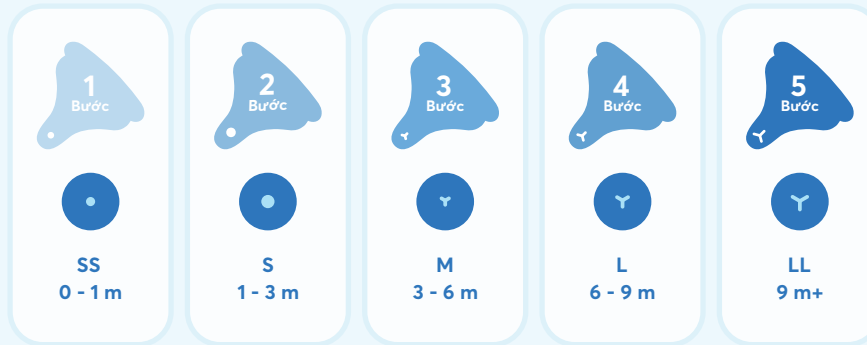
Phù hợp cho bé: 20 Shore A



\*Nhập khẩu trực tiếp từ nhà cung cấp silicone nổi tiếng Nhật Bản, đứng nhất nhì trên thế giới

# Hành trình 5 bước phát triển

Aoi phát triển các sản phẩm núm ty theo hành trình phát triển, với nhịp độ dòng chảy được tính toán một khoa học để phù hợp với lượng sữa tiêu thụ ở từng tháng tuổi cho em bé của bạn



## Chất liệu cao cấp, mềm mại thiết kế đặc biệt



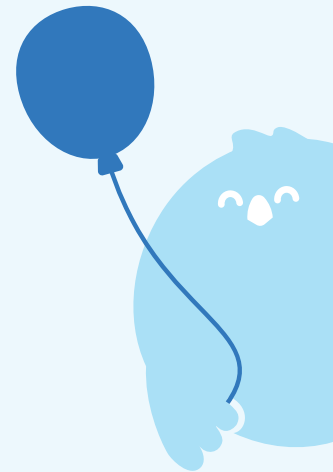
**Thiết kế mềm mại giống với ty mẹ**  
Giúp bé làm quen và thoải mái khi sử dụng



**Dòng chảy của sữa tự nhiên như sữa mẹ**  
Tạo cảm giác tự nhiên như lúc bé ty sữa mẹ



**Van chống sặc đảm bảo an toàn**  
Giúp bé tránh bị sặc khi nằm ăn ở các tư thế

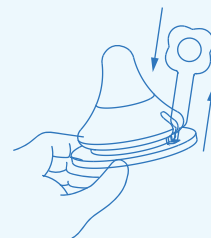
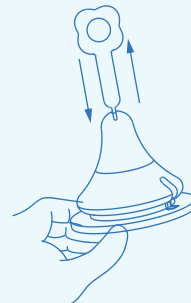
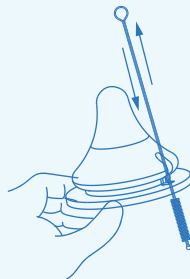
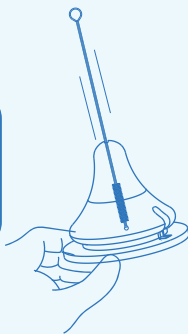


## Hướng dẫn cách vệ sinh đúng cách

Trước mỗi lần sử dụng và trước khi sử dụng lần đầu tiên, mẹ hãy rửa kỹ từng bộ phận của núm ty và bình sữa trước khi khử trùng



Đặc biệt, dùng cây thông núm ty hoặc chổi cọ núm ty để vệ sinh và thông núm ty lần đầu, mở rộng lỗ núm ty và van chống đẩy hơi

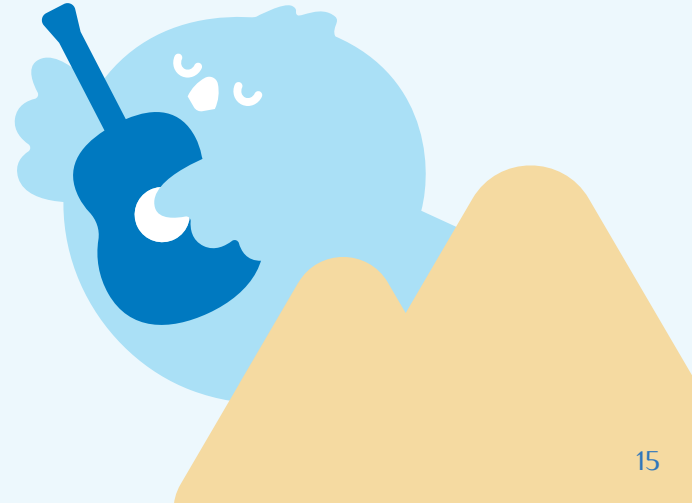


\*Lưu ý: Van chống đẩy hơi được thiết kế để tránh sặc sữa, đẩy hơi. Nếu bé bú mạnh hơn hoặc háu ăn, núm ty có hiện tượng bị tụt hoặc bí hơi, Aoi khuyên mẹ nên dùng cây thông núm ty hoặc chổi cọ để mở rộng van chống đẩy hơi, phù hợp với bé hơn.

## Aoi nhắc nhở

---

- Van thoát khí hoạt động hiệu quả nhất khi được quay lên trên để tránh ngập sữa trong quá trình bé bú.
- Rửa sạch trước mỗi lần sử dụng.
- Kiểm tra kỹ núm ty trước mỗi lần sử dụng. Vứt bỏ núm ty nếu có bất kỳ dấu hiệu hư hỏng nào.
- Để núm ty tránh xa ánh nắng trực tiếp và các nguồn nhiệt khác. Không nên để núm ty trong dung dịch khử trùng lâu hơn thời gian khuyến nghị. Tất cả những điều này có thể làm hỏng núm ty.
- Luôn kiểm tra nhiệt độ thức ăn trước khi cho trẻ sử dụng.
- Không cho phép trẻ chạy hoặc đi bộ trong khi uống.
- Ngậm chất lỏng liên tục và trong thời gian dài sẽ gây sâu răng.
- Tùy tình hình sử dụng, bình sữa nên sử dụng trong vòng 06 tháng. Núm ty nên thay 03 tháng/lần



## Phụ kiện tặng kèm



### Nắp bình trữ sữa

Dễ dàng chuyển đổi từ bình bú sang bình trữ sữa dùng trong ngày, giúp mẹ thuận tiện mang theo ra ngoài khi cần.



### Dụng cụ thông nướu ty

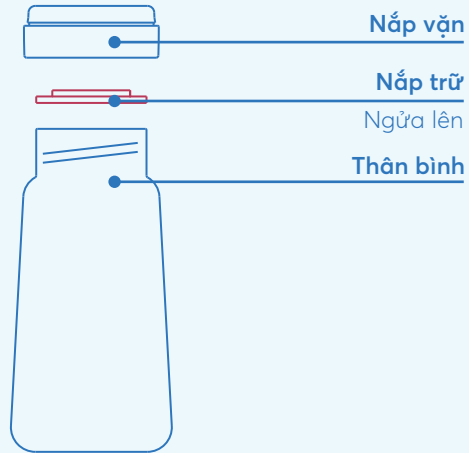
Trong quá trình sử dụng, nướu ty có thể bị xẹp hoặc nghẽn do van thoát khí hoặc lỗ nướu ty bị tắc. Cây thông nướu ty sẽ giúp mẹ giải quyết vấn đề này dễ dàng.



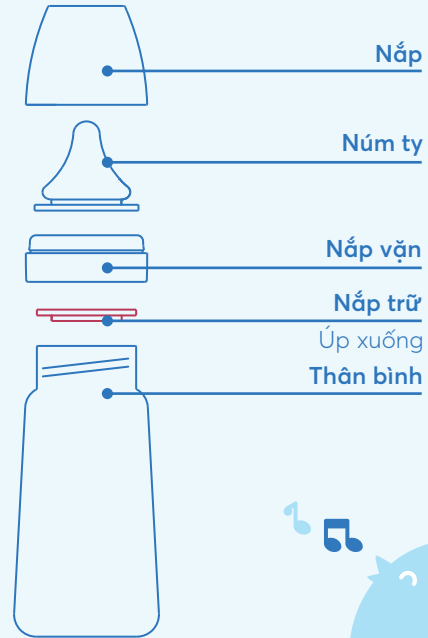




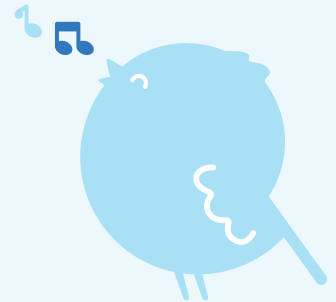
## Hướng dẫn lắp nắp trữ bình sữa



CÁCH 1



CÁCH 2





Nước rửa bình sữa & phụ kiện Aoi



Bộ phụ kiện tập uống Aoi



Giá úp bình sữa Aoi



Ty nậm Aoi



Bộ vệ sinh bình sữa Aoi

## Giá úp bình sữa Aoi



Không chất  
độc hại



ION bạc  
kháng khuẩn



Chất liệu nhựa PP  
an toàn



### Ngăn chứa nước

Đễ dàng tháo gỡ và vệ sinh,  
giúp giữ cho đồ dùng luôn khô ráo



### Thanh cắm linh hoạt

Đễ dàng tháo lắp, giúp phơi  
khô đồ dùng nhanh chóng



### Nắp chống bụi, côn trùng

An toàn cho sức khỏe cùng  
thiết kế có nắp đậy



### Quai xách tiện lợi

Thuận tiện cho việc di chuyển,  
đễ dàng mang theo

# Ty ngậm Aoi



## Bộ phụ kiện tập uống Aoi



- **Núm ty tập uống**

Thiết kế ổn định dòng chảy, giúp trẻ tự tập uống an toàn

- **Cọ vệ sinh ống hút**

Giúp vệ sinh ống hút dễ dàng, sạch sẽ

- **Ống hút quả tạ**

Khả năng xoay 360 độ, giúp trẻ tập uống ở nhiều trạng thái mà không bị sặc

- **Tay cầm bình sữa**

Chắc chắn, dễ dàng cầm, nắm, khuyến khích trẻ chủ động sử dụng bình

- **Ống hút silicone**

An toàn cho trẻ khi sử dụng, dễ dàng tháo rời để vệ sinh

## Aoi 3-trong-1

Bé có thể luyện tập với cốc tập uống từ khi chập chững đủ 06 tháng. Chỉ cần thay núm ty thành ống hút tập uống, thêm tay cầm để bé chủ động sử dụng bình một cách đơn giản.

Sơ sinh



Khi bé dùng bình bú

Bình + Núm ty

Từ 03 tháng tuổi



Khi bé bắt đầu biết cầm nắm

Bình + Núm ty + Tay cầm

Từ 06 tháng tuổi



Khi bé bắt đầu tập uống

Bình + Ống hút + Tay cầm

Công năng chuyển đổi linh hoạt, phụ kiện thay thế dễ dàng

## Bình sữa chuyển đổi đa năng Aoi

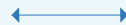


**Bình sữa  
Aoi**

Núm ty có thể thay thế bằng ống hút cho trẻ tập uống

Thêm quai cầm tiện lợi cho trẻ

Tự do chuyển đổi từ bình sữa sang bình tập uống tùy vào nhu cầu sử dụng của mẹ

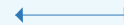


**Bình tập  
uống Aoi**

Nắp đậy và núm ty silicone có thể thay thế bằng nắp đóng kín tiện lợi

Thêm nắp đậy giúp bảo quản sữa được lâu hơn

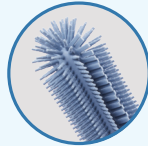
Tự do chuyển đổi từ bình sữa sang bình trữ sữa tùy vào nhu cầu sử dụng của mẹ



**Bình trữ  
sữa Aoi**



## Bộ vệ sinh bình sữa Aoi



Đầu cọ với kết cấu khác nhau để dàng gạt bỏ vết bẩn khó đi bên trong bình sữa



Đầu cọ làm từ chất liệu silicone khô nhanh chóng



Móc treo tiện lợi giúp lưu trữ dễ dàng hơn



Cấu tạo xoay 360 độ giúp việc vệ sinh bình sữa thuận tiện hơn





## Nước rửa bình sữa và phụ kiện Aoi



- Nguồn gốc từ tự nhiên
- Hoạt chất có nguồn gốc từ dầu cọ
- 100% Enzyme từ châu Âu
- Sản phẩm an toàn và không gây kích ứng
- Tiện lợi dùng để vệ sinh bình sữa, núm ty, đồ chơi, các vật dụng ăn dặm,... cho bé

Thương hiệu



dành riêng cho  
mẹ và bé